

# Servicepunten XL in wijkcentra van Welzijn Scheveningen

Als u vragen of hulp nodig heeft op het gebied van werk, zorg of welzijn dan wijst [www.denhaag.nl/servicepuntsociaal](http://www.denhaag.nl/servicepuntsociaal) u de weg.

Komt u er via de website niet uit?

Dan bent u van harte welkom bij een Servicepunt XL bij u in de buurt. In stadsdeel Scheveningen vindt u deze in de volgende

## **wijkcentra van Welzijn Scheveningen:**

### **Servicepunt XL Trefpunt**

Adres: Tesselsestraat 71

Open: maandag, dinsdag, donderdag  
van 9.00 - 12.00 uur

### **Servicepunt XL Kalhuis**

Adres: Badhuisstraat 177

Open: maandag t/m vrijdag  
van 9.00 - 17.00 uur

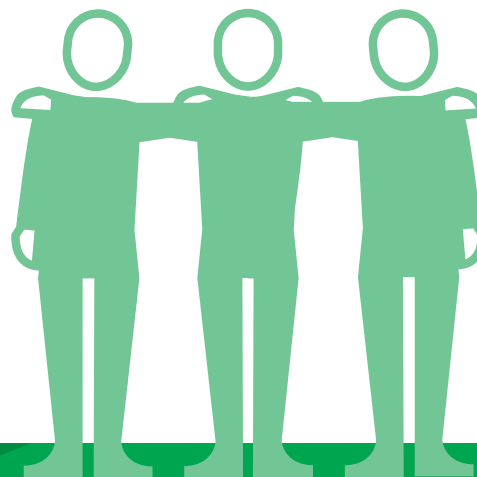
Er staat daar iemand voor u klaar om te helpen bij het vinden van de juiste informatie, hulp of ondersteuning bij vragen op gebied van werk, zorg of welzijn. U kunt hier ook terecht voor hulp bij het invullen van digitale (gemeentelijke) aanvraagformulieren. Daarnaast kunt u bij het **Servicepunt XL** terecht voor:

- hulp bij het vinden van vrijwilligerswerk
- hulp bij de administratie en financiën
- hulp (van burens) in uw directe omgeving
- de cliëntondersteuner

Zo nodig kan er een afspraak voor u worden gemaakt met een professional voor verdere ondersteuning. Bijvoorbeeld met een maatschappelijk werker of ouderenadviseur.

**TIP:** Zorgt u dat u ruim voor sluitingstijd aanwezig bent bij een Servicepunt XL. Een aanvraag duurt namelijk minimaal een half uur. Als u op tijd bent, wordt u vaak dezelfde dag nog geholpen. Lukt dat niet? Dan maakt de medewerker een afspraak met u.

Ook op de momenten dat het Servicepunt XL niet open is, kunt u gebruik maken van de computer om zelf uw aanvraag te doen. Het Servicepunt XL is natuurlijk goed toegankelijk voor mensen met een beperking.



De Servicepunten XL in het Trefpunt en het Kalhuis zijn telefonisch bereikbaar via:  
(070) 416 20 20.